



دانشگاه علوم پزشکی شیراز
بیمارستان شهدای سلامت نی ریز

جفت

تهیه کننده: شهناز بنان

کارشناس پرستاری

تاریخ تهیه: بهار 1401

تاریخ بازنگری: بهار 1404

تایید کننده: دکتر مرضیه پویان متخصص زنان و

زایمان

منبع: برونر و سودارث 2014

جفت:

جفت بافتی است که باعث ارتباط جنین با دیواره رحم میشود و مواد زائد بدن جنین را به مادر منتقل می کند و مواد غذایی و اکسیژن مورد نیاز را به جنین میرساند.

جفت سر راهی (پلاسنٹا پرویا):

جفت سر راهی به جفتی گفته می شود که در پایین ترین قسمت رحم به رحم متصل شده است و بر روی دهانه رحم قرار گرفته است.

انواع جفت سر راهی:

1) پلاسنٹا پرویا:

جفت قسمتی از سوراخ داخلی سرویکس (دهانه رحم) را پوشانده است در قدیم به دو دسته کامل و ناقص تقسیم بندی میشود

2) جفت باقرار پایینم (low lying)

قرارگیری جفت در قسمت پایینی رحم به شکلی است که کناره های جفت سوراخ داخلی سرویکس را نمی پوشاند و با فاصله 2 سانتی متر در مجاورت سوراخ باقی می ماند.

3) رگ سر راهی (vasa previa)

گاهی عروق جنینی پیش روی میکنند و به سوراخ داخلی سرویکس راه میابد که به آن رگ سر راهی میگویند

علت های بروز جفت سر راهی :

- 1) سن مادر: با افزایش سن مادر میزان شیوع جفت سر راهی را افزایش میدهند
- 2) در افرادی که چندین بار باردار شده و زایمان نموده اند احتمال بالاتری وجود دارد

3) استعمال دخانیات خطر نسبی به جفت سرراهی را حداقل دو برابر میکند
4) سابقه یک یا چند زایمان سزارین و عملهای جراحی روی دیواره رحم بیشترین خطر اختلالات جفتی مانند جفت سر راهی و جداشدن زودرس جفت و چسبندگی های غیر طبیعی جفت را به همراه دارد

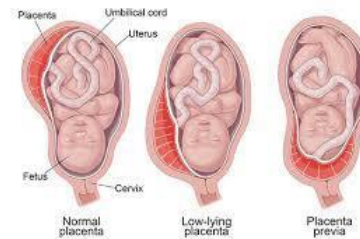
5) حاملگی چند قلوپی و (IVF) ممکن است با جفت سرراهی همراه باشد

1) درمان

نوع درمان به میزان خونریزی-هفته بارداری- نوع جفت و محل دقیق قرارگیری جفت بستگی دارد

1) بستری شدن در بیمارستان با استراحت مطلق در منزل

2) بررسی سلامت جنین (مانیتور بودن قلب جنین و انجام سنو گرافی)
3) مصرف دارو
4) سزارین اورژانسی و یا زایمان بیش از موعد
5) در حد واقع شدید و عدم قطع خونریزی برداشتن رحم



- گاهی اوقات در اوایل بارداری انواع جفت های سرراهی دیده می شود که با افزایش سن بارداری به دلیل تغییر در اندازه رحم جفت به سمت قسمت های بالاتر.
- سونوگرافی داخلی صحیح ترین روش برای بررسی محل قرار گیری جفت می باشد.

- هرگاه بعد از اواسط بارداری خونریزی یا لکه بینی به رنگ قرمز روشن بدون درد وجود داشته باشد باید به جفت سرراهی شک کرد.
- از جابجایی اجسام سنگین پرهیز کنید.
- تا حد ممکن از بالا و پایین رفتن از پله در مواقع غیر ضروری پرهیزید.
- از مقاربت و نزدیکی پرهیزید.



وب سایت : neyrizahp.sums.ac.ir
شماره تماس : ۵۴۳۲۰۱۱-۲
پورتال : ۵۴۳۲۰۱۱۶

با استفاده از نرم افزار بارکد خوان از طریق تلفن همراه می توانید فایل متنی پمفلت را دانلود نمایید.